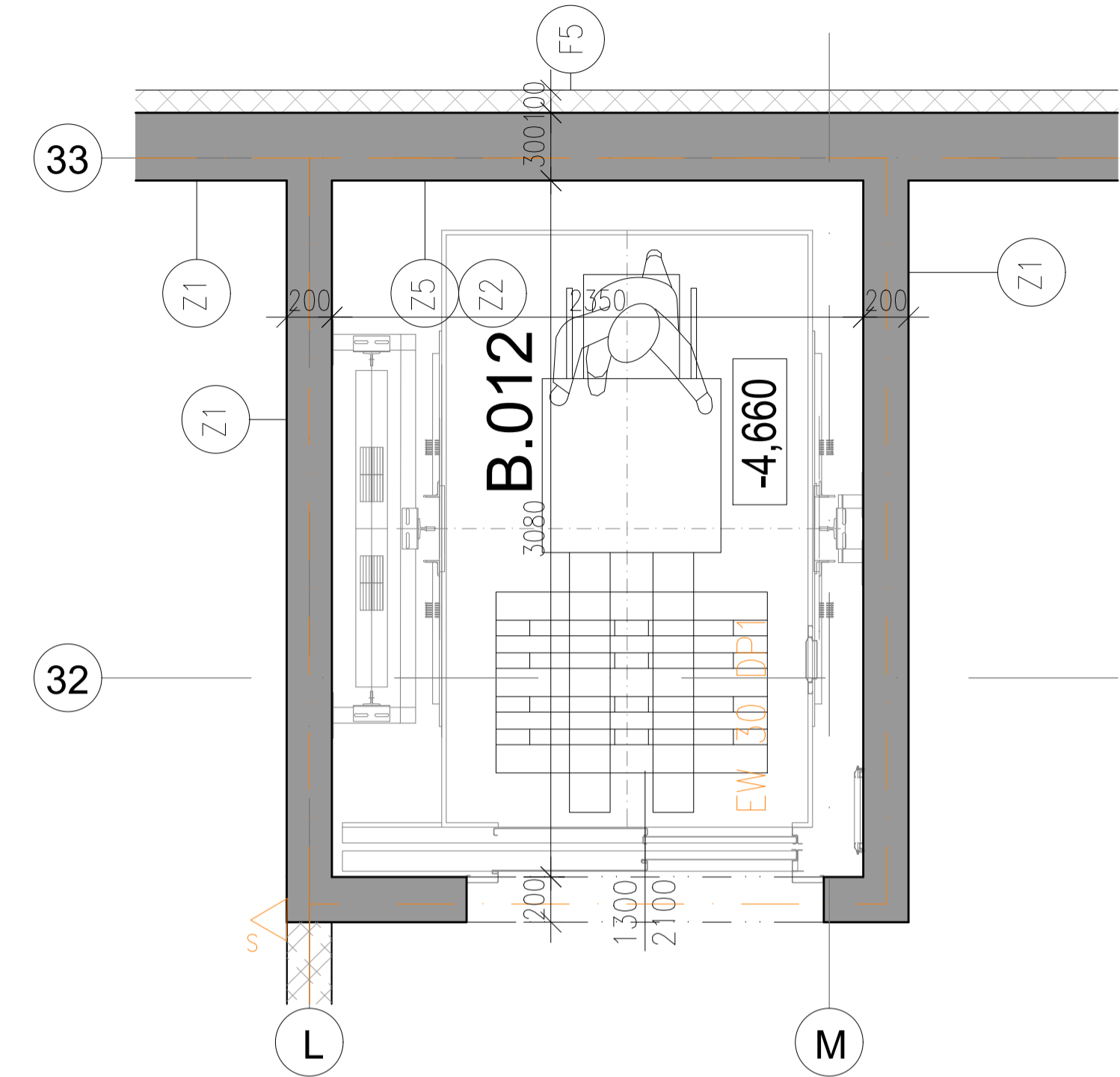
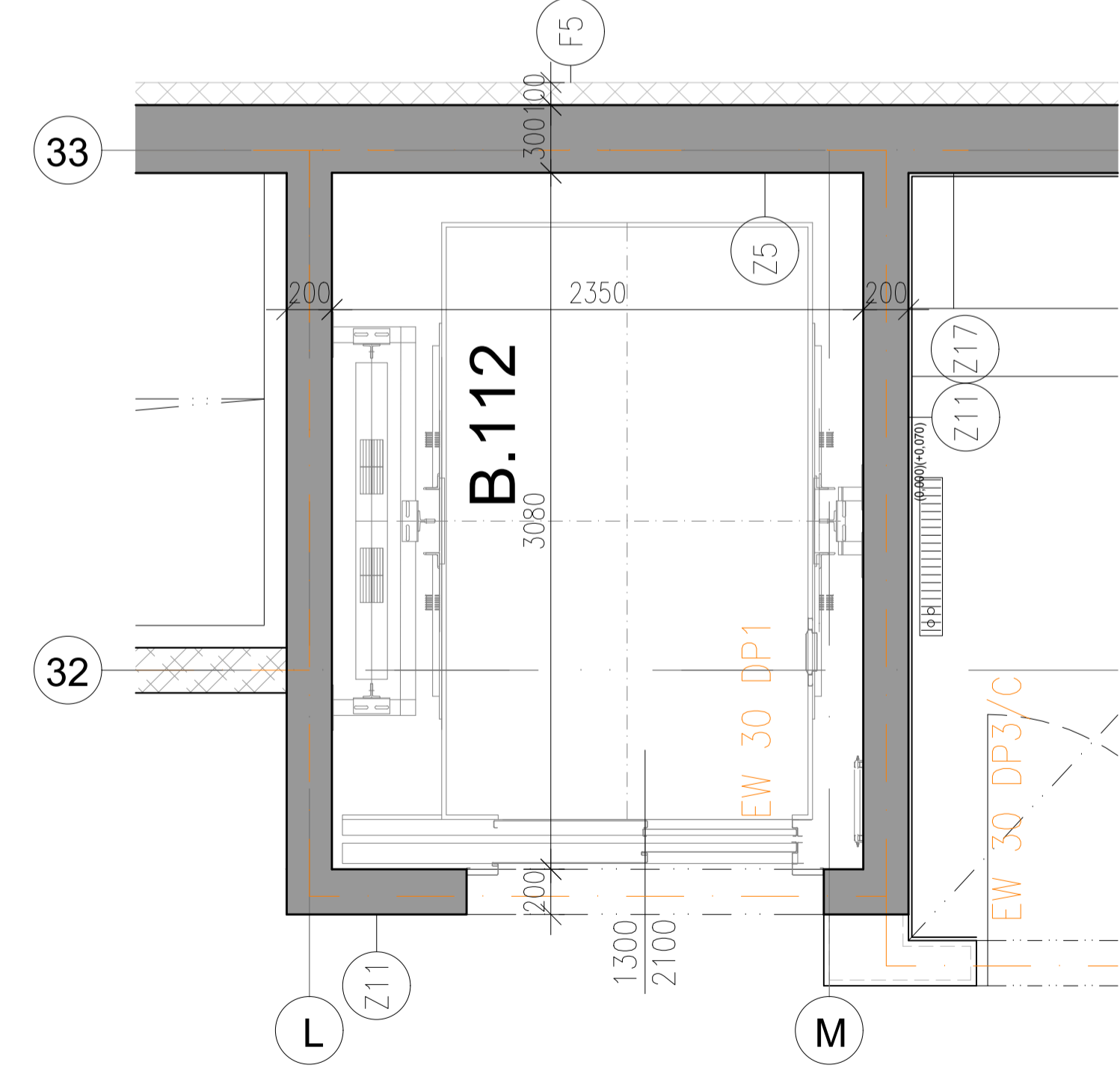


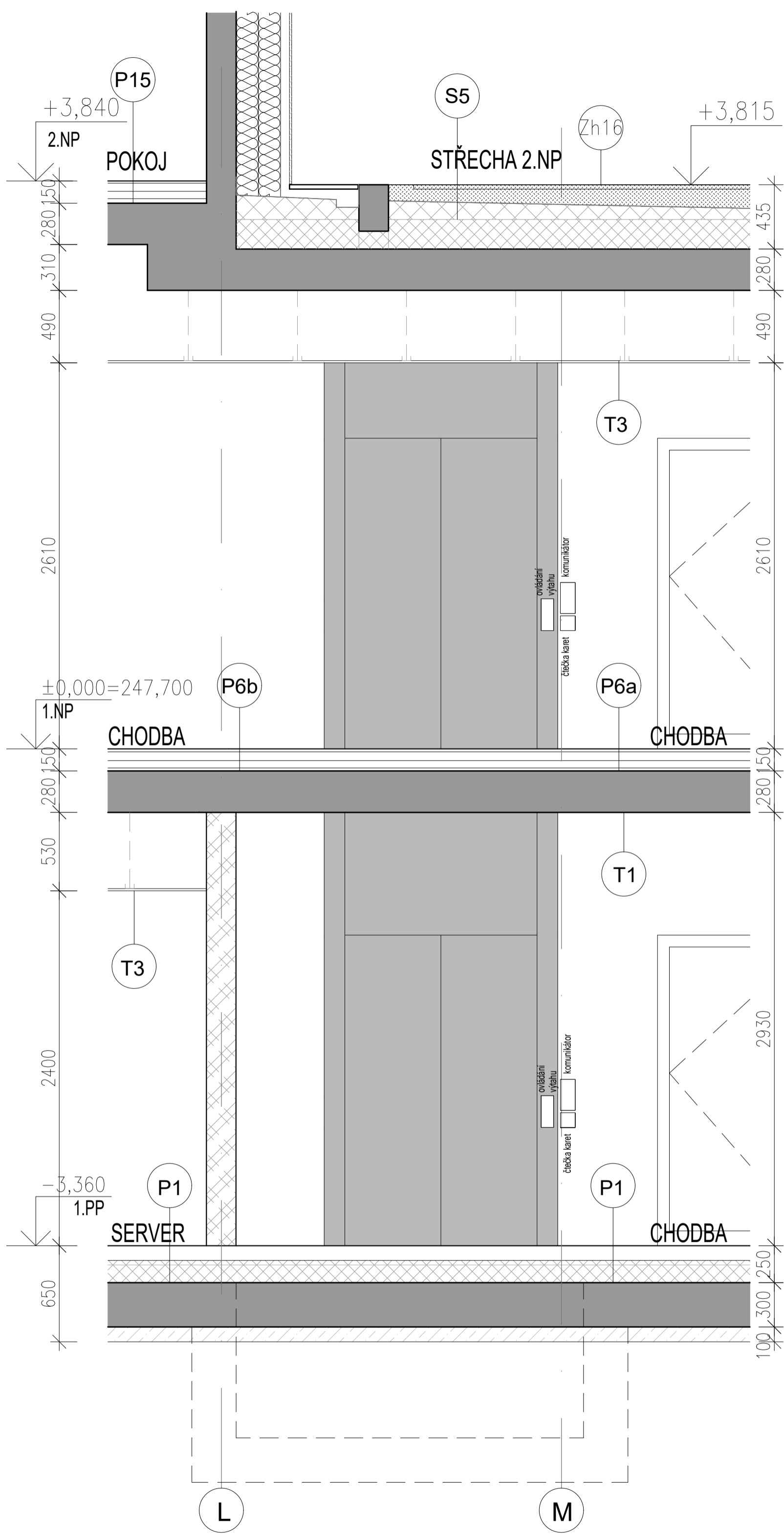
PŮDORYS 1.PP PAVILON B



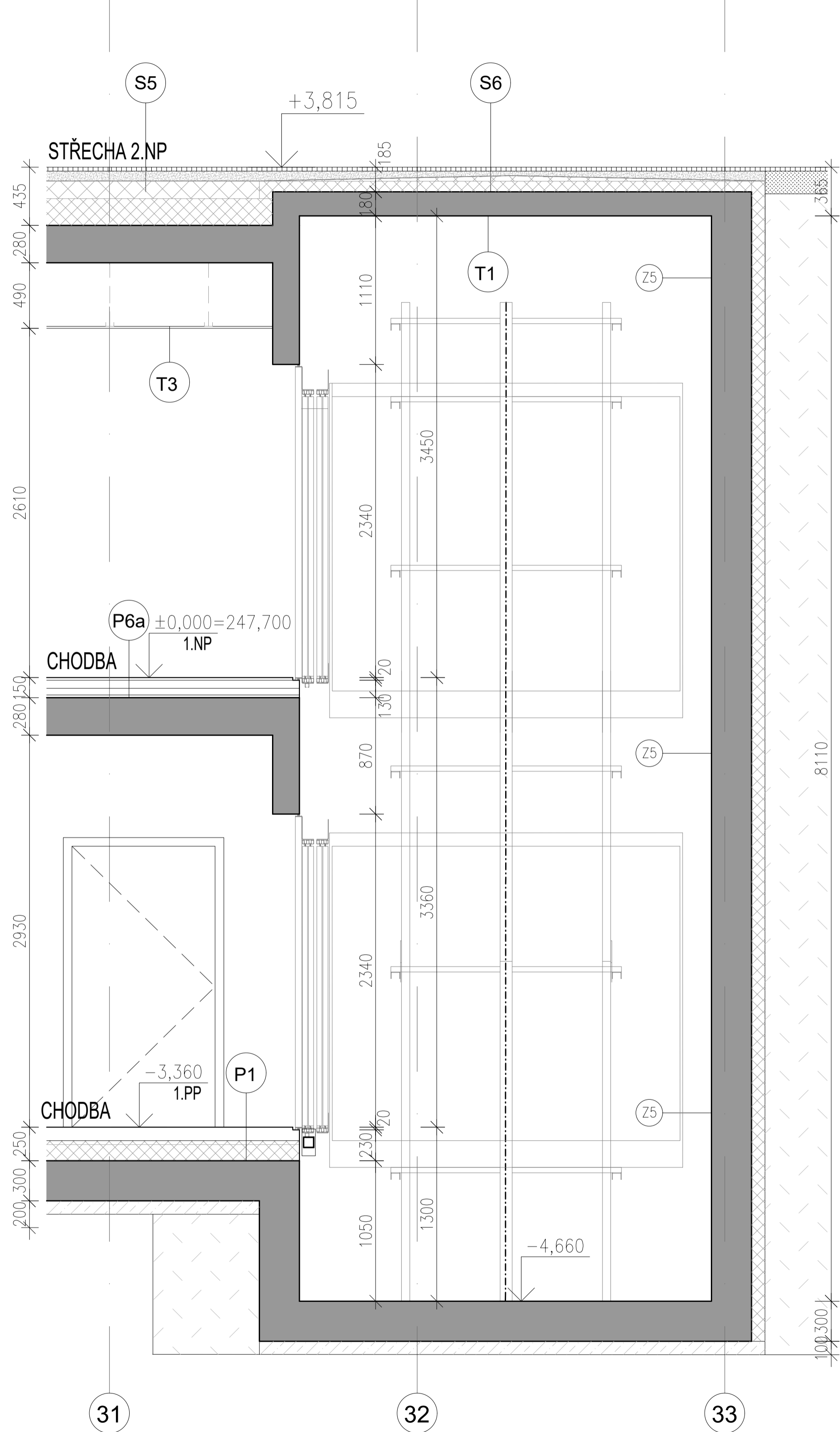
PŮDORYS 1.NP PAVILON B



POHLED



ŘEZ



LEGENDA MATERIÁLŮ

- ŽELEZOBETONOVÉ SLOUPY, STĚNY A PRŮVLAKY
- ŽELEZOBETONOVÉ MONOLITICKÉ KONSTRUKCE
- ZDIVO Z POROBETONOVÝCH TVÁRNIC STATIK 250, tl.=250mm, ZDÍČÍ MALTA PRO TENKÉ SPÁRY TLMB
- ZDIVO Z POROBETONOVÝCH TVÁRNIC STATIK 200, tl.=200mm, ZDÍČÍ MALTA PRO TENKÉ SPÁRY TLMB
- PŘÍČKA Z POROBETONOVÝCH TVÁRNIC-PŘÍČKOVKY
- KLASIK 100, 150, ZDÍČÍ MALTA PRO TENKÉ SPÁRY TLMB
- PREFABRIKOVANÝ BETONOVÝ PANEL tl. 130 mm
- SDK PŘÍČKY A PŘEDSTĚNY DO SUCHÉHO A VLHKÉHO PROST., RŮZNÉ TLOUŠTKY, 2x12,5 mm+min. izolace různé tloušťky + CW profil
- MONTOVANÉ KONSTRUKCE
- KOTVENÝ OBKLAD Z CEMENTOTŘÍSKOVÝCH PANELŮ
- S TEP.IZOLACÍ Z MINERÁLNÍ VATY tl. 200-230 mm,
- KONSTRUKCE Z PROSTÉHO BETONU
- TEPELNÁ IZOLACE - EPS, XPS
- TEPELNÁ IZOLACE - PIR
- TEPELNÁ IZOLACE - MINERÁLNÍ VATA, KZS

POZNÁMKY

- TATO DOKUMENTACE NENAHRAŽUJE DODAVATELSKOU A DÍLENSKOU DOKUMENTACI DODAVATELSKÁ A DÍLENSKÁ DOKUMENTACE MUSÍ BÝT PŘED ZAPOČETÍM KONKRÉTNÍCH PRACÍ ODSOUHLASENA ARCHITEKTEM A INVESTOREM.
- VŠECHNY POUŽITÉ MATERIÁLY MUSÍ ODPOVÍDAT ČESKÝM NORMÁM, NORMÁM EU, TECHNOLOGICKÝM, BEZPEČNOSTNÍM, HYGIENICKÝM A POŽÁRNÍM PŘEDPISŮM.
- VEŠKERÉ STAVEBNÍ PRÁCE MUSÍ PROBÍHAT V KOORDINACI SE VŠEMI SOUVISEJÍCÍMI PROJEKTY A JEDNOTLIVÝMI PROFESEMI.
- VZORKY A VÝROBKY BUDOU PŘEDLOŽENY KE SCHVÁLENÍ ARCHITEKTOVI A INVESTORŮVI.
- NA STAVBĚ MUSÍ BÝT VŽDY DODRŽOVÁNY VŠECHNY PRACOVNÍ, TECHNOLOGICKÉ A TECHNIČKÉ POSTUPY A DOPORUČENÍ VÝROBCŮ JEDNOTLIVÝCH STAVEBNÍCH SYSTÉMŮ DLE ČSN A SOUVISEJÍCÍCH PŘEDPISŮ. PŘI PROVÁDĚNÍ PRACÍ NUTNO DODRŽOVAT BEZPEČNOST A OCHRANU ZDRAVÍ.
- ROZMĚRY NUTNO OVĚŘIT NA STAVBĚ, PŘÍPADNĚ ZMĚNY MUSÍ BÝT ODSOUHLASENY ARCHITEKTEM A INVESTOREM. PŘED VÝROBOU PRVKŮ PSV JE NUTNÉ OVĚŘIT VEŠKERÉ ROZMĚRY STAVEBNÍCH KONSTRUKCÍ.

SOUŘADNICOVÝ SYSTÉM: S - JTSK
1.NP ± 0,000 = 247,700 m.n.m. Bpv

SOCIÁLNĚ ZDRAVOTNÍ KOMPLEX ČERVENÝ KOPEC

STAVEBNÍK:		Statutární město Brno DOMINIKÁNSKÉ NÁMĚSTÍ 196/1 602 00 BRNO-MĚSTO, BRNO	
ARCHITEKT:		<div><div>RANGHERKA</div><div>5</div></div> <div>RANGHERKA 5 s.r.o. 28.PLUKU 464/39 100 00 PRAHA 10</div>	<div><div>Lennox</div><div>architekti</div></div> <div>LENNOX ARCHITEKTI, s.r.o. POD ANDĚLKOU 155/9 169 00 PRAHA 6</div>
GENERÁLNÍ PROJEKTANT:		<div><div>RANGHERKA</div><div>5</div></div> <div>RANGHERKA 5 s.r.o. 28.PLUKU 464/39 100 00 PRAHA 10</div>	
PROJEKTANT ČÁSTI:		SPOJPROJEKT PRAHA a.s. PŘÍSTAVNÍ 1363/1 170 00 PRAHA 7	
HLAVNÍ ARCHITEKT:		ING. ARCH. MICHAL SCHWARZ	AUTORIZACE:
ARCHITEKTI:		ING. ARCH. JINDŘICH STARÝ, TOMÁŠ STARÝ, ING. ARCH. MICHAL SCHWARZ ING. ARCH. BARBORA DOLEŽALOVÁ, ING. ARCH. KATEŘINA HODKOVA	
HLAVNÍ INŽENÝR PROJEKTU:		ING. PAVEL MELOUN	
VYPRACOVAL:		ING. LADISLAV MATKOVSKÝ	
STAVBA:	SOCIÁLNĚ ZDRAVOTNÍ KOMPLEX ČERVENÝ KOPEC		Č. ZAKÁZKY: 6530-2060
OBJEKT:	SO 01 - SZK		POČET A4: 10 A4
ČÁST:	D.1.1 - ARCHITEKTONICKO STAVEBNÍ ČÁST		MĚŘÍTKO: 1:25
PŘÍLOHA:	DETAIL GASTRO VÝTAH		DATUM: 09/2022
STUPEŇ:	DOKUMENTACE PRO PROVEDENÍ STAVBY		Č. PŘÍLOHY: D.1.1-014c
Č. REVIZE:	POPIS REVIZE:	DATUM REVIZE:	PARÉ: